

AMBITI DEL SISTEMA NATURALE

- AMBITO DEL PARCO REGIONALE OGGIO NORD
- AREE DELLA RETE ECOLOGICA INTERCOMUNALE DELLE TERRE DEI NAVIGLI
- AREE VERDI IN AMBITO URBANO E DI MARGINE
- AMBITI AGRICOLI DI INTERESSE PRAESAGGISTICO DELLA VALLE DEL MORBASSO E VALLE DEI NAVIGLI

INDIRIZZI PER IL SISTEMA NATURALE

- CORRIDOI DELLA RETE ECOLOGICA LOCALE
- AMBITO DI PREGIO PRAESAGGISTICO AMBIENTALE DI INTERESSE COMUNALE

AMBITI DEL SISTEMA RURALE

- AREE AGRICOLE
- AREE AGRICOLE DI INTERAZIONE CON I TESSUTI URBANI
- NUCLEI ED EDIFICI AGRICOLI
- NUCLEI ED EDIFICI RESIDENZIALI IN AMBITO AGRICOLA

INDIRIZZI PER IL SISTEMA RURALE

- AMBITI DI TUTELA DEI SITI ARCHEOLOGICI

AMBITI DEL PARCO LOCALE DI INTERESSE SOVRACOMUNALE DELLE TERRE DEI NAVIGLI (PLIS-TDN)

- AMBITI DI ELEVATO PREGIO PRAESAGGISTICO AMBIENTALE
- AMBITI AGRICOLI DI ELEVATO PREGIO PRAESAGGISTICO
- AMBITI AGRICOLI DI INTERESSE PRAESAGGISTICO
- NUCLEI AGRICOLI NEL PLIS-TDN
- ELEMENTI E AMBITI DI INTERESSE PRAESAGGISTICO ED AMBIENTALE DEL PLIS-TDN
- AMBITO DI BARZANGA (ANNICO)
- AMBITO DI RONCHE (EX CASA GENOVITA)

AMBITI DEI NUCLEI E TESSUTI DI ANTICA FORMAZIONE

- TESSUTI DEI NUCLEI DI ANTICA FORMAZIONE
- TESSUTI DEI NUCLEI DI ANTICA FORMAZIONE RURALE

INDIRIZZI PER GLI AMBITI DEI NUCLEI E TESSUTI DI ANTICA FORMAZIONE

- AMBITI DEI NUCLEI DI ANTICA FORMAZIONE DI ELEVATO INTERESSE STORICO CULTURALE
- BENE OGGETTO DI VINCOLO
- BENI, MONUMENTI E AMBITI DI PREGIO STORICO ARCHITETTONICO
- SITI ARCHEOLOGICI

AMBITI DEL TESSUTO URBANO CONSOLIDATO

- TESSUTI RESIDENZIALI
- VILLE CON GIARDINO
- TESSUTI RESIDENZIALI - EDIFICI ISOLATI SU LOTTO A BASSA DENSITA'
- TESSUTI RESIDENZIALI - EDIFICI ISOLATI SU LOTTO A MEDIA DENSITA'
- TESSUTI RESIDENZIALI - TESSUTI A CORTINA EDILIZIA

TESSUTI PRODUTTIVI

- TESSUTI PRODUTTIVI - TESSUTI PRODUTTIVI INDUSTRIALI STRUTTURATI
- TESSUTI PRODUTTIVI - TESSUTI PRODUTTIVI IN AMBITO URBANO
- TESSUTI PRODUTTIVI - TESSUTI PRODUTTIVI ISOLATI
- TESSUTI PRODUTTIVI - TESSUTI COMMERCIALI E TERZIARI

ALTRI TESSUTI E AMBITI

- SERVIZI (DA PUS-IC)
- IMPIANTI ED ATTIVITA' TECNOLOGICHE
- AMBITI DI CASA
- AMBITI DI CASA CESSATA NON RECUPERATA
- AMBITI DI PIANI ATTUATIVI VIGENTI

AMBITI DELLE TRASFORMAZIONI SPECIALI

- AMBITI DI RECUPERO
- AMBITI DI COMPLETAMENTO URBANISTICO
- AMBITI DI RIQUALIFICAZIONE

AMBITI DI TRASFORMAZIONE

- AMBITI DI TRASFORMAZIONE INSEDIATIVA (DA DIP-I)
- SERVIZI DI PREVISIONE (DA PUS-IC)
- CORRIDOI INFRASTRUTTURALI DI PREVISIONE (DA DIP-I E PUS-IC)
- PERCORSI CICLABILI DI PREVISIONE (DA PUS-IC)

SALVAGUARDIE

- AREE DI RISPETTO CIMITERIALE
- AREE DI RISPETTO DEI POZZI DI APPROVVIGIONAMENTO IDRICO
- AREE DI RISPETTO ASSOLUTO DEI POZZI DI APPROVVIGIONAMENTO IDRICO
- AREE DI RISPETTO DEI DEPURATORI
- LINEE DEGLI ELETTRODOTTI AD ALTA E MEDIA TENSIONE

BASE CARTOGRAFICA

- CONFINE COMUNALE
- FERROVIA
- STRADE
- PERCORSI CICLABILI ESISTENTI (DA PUS-IC)

VERS.2018.10.31

COMUNE DI PADERNO PONCHIELLI
Provincia di Cremona

UNIONE LOMBARDA SORESINESE
Via A. Valcaregnh, 5 - 26010 AZZANELLO (CR)



Piano delle Regole

Carta del PdR
TERRITORIO SCALA 1:5000

PROCEDURA **VARIANTE AL PGT VIGENTE - 2018**

ADOZIONE Delibera n. ___ del ___

APPROVAZIONE Delibera n. ___ del ___

PUBBLICAZIONE BURL n. ___ del ___

RELATORI: Dott.arch. Luigi Agazzi
Dott.arch. Roberto Giarechi
Dott.arch. Elisa M. Mosconi

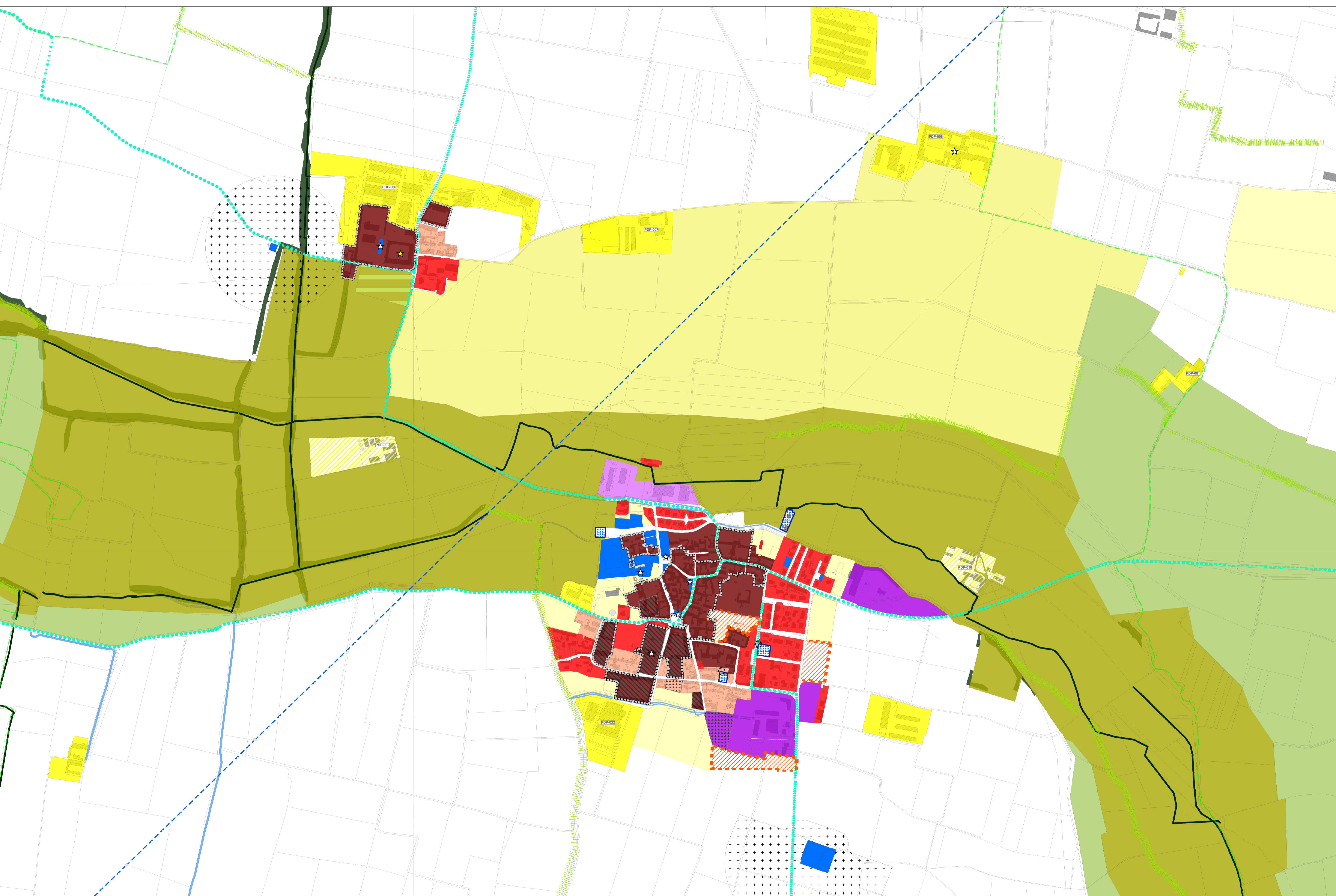
Data Settembre 2018

SCALA 1:5000

**PADERNO PONCHIELLI
PGT - VARIANTE 2018**

LE VOCI DI LEGENDA RIFERITE AD ELEMENTI CHE NON TROVANO LOCALIZZAZIONE SUL TERRITORIO COMUNALE SONO COMUNQUE RIPORTATE POICHE' RIGUARDANO ELEMENTI PRESENTI NEI COMUNI DELL'UNIONE

CAPOLUOGO - ACQUALUNGA BADONA



OSSOLARO

